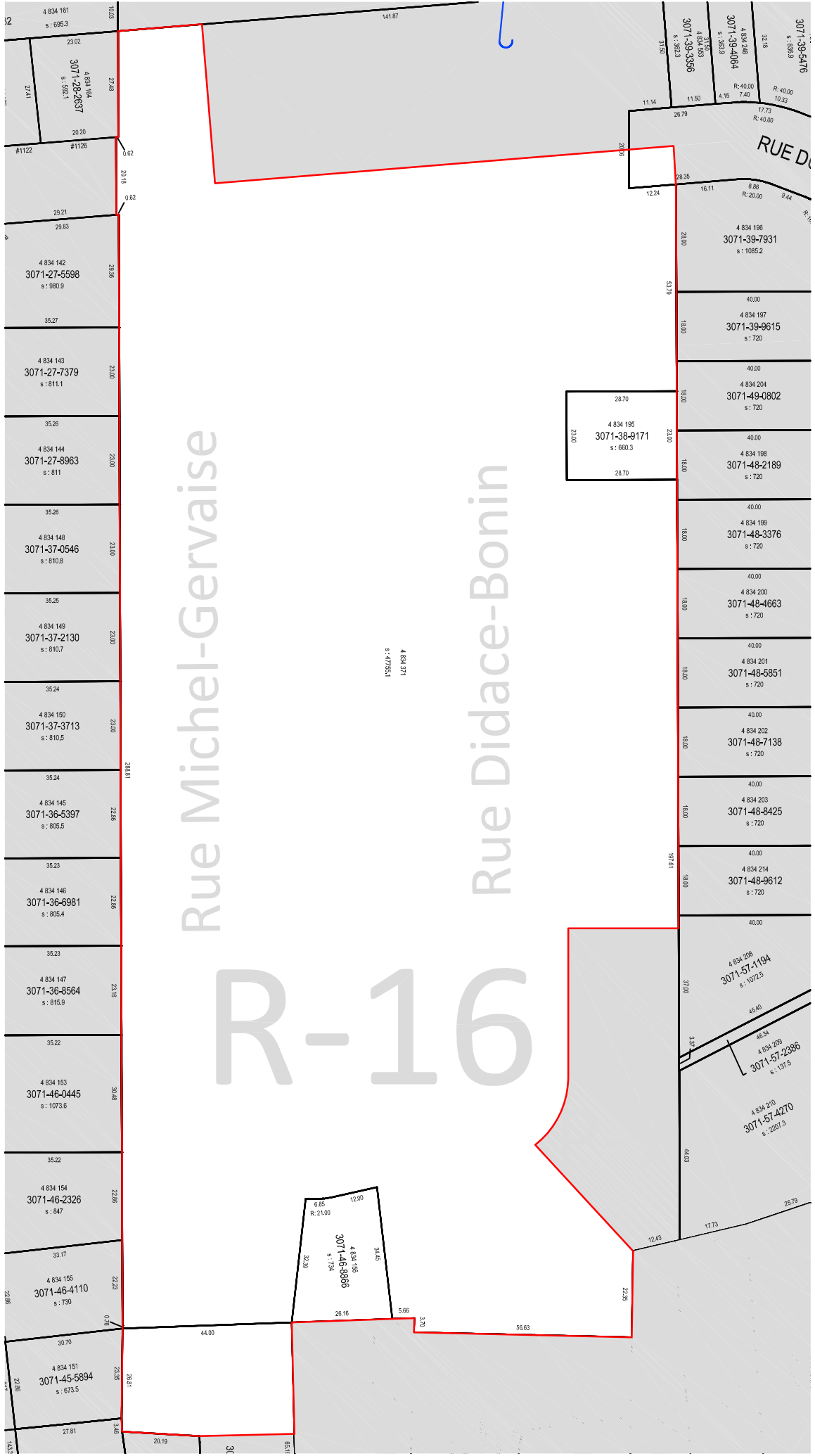




GRILLE DES USAGES						
USAGES	Usage dominant	Classes et sous-classes d'usages	Usages autorisés par zone			
			Zone R-16			
RÉSIDENTIEL		RA-1 unifamiliale isolée	• (1)			
		RA-2 unifamiliale jumelée		•		

GRILLE DES NORMES			Zone R-16	
			Groupe résidentiel	Autres groupes
			NORMES	IMPLANTATION
marge avant d'un terrain d'angle ou transversal				
marge de recul latérale min. (mètres)	3,5			
marge de recul arrière min. (mètres)	8			
BÂTIMENT	hauteur minimale (étage)	1		
	hauteur maximale (étage)	2		
	hauteur maximale (mètres)	12		
	exhaussement maximal (mètres)			
	façade minimale (mètres)			
	profondeur minimale (mètres)			
	superficie min. au sol (mètres carrés)	75		
RAPPORTS	coefficient d'emprise au sol bâtiment principal	0,3		
	coefficient d'emprise au sol bâtiment accessoire			
AUTRES NORMES	PIIA	X		X
	PAE			
DIVERS	AMENDEMENT			
Notes particulières et autres dispositions: (1) Pour les lots de 18 mètres de frontage, les marges latérales peuvent être réduites à 2 mètres				



Rue Michel-Gervaise

Rue Didace-Bonin

R-16

4 834 161
s : 695.3
23.02
4 834 164
s : 562.1
27.48
27.41
#1122
#1126
29.21
29.83
4 834 142
3071-27-5598
s : 980.9
35.27
4 834 143
3071-27-379
s : 811.1
23.00
35.26
4 834 144
3071-27-8963
s : 811
35.26
4 834 148
3071-37-0546
s : 810.8
21.00
35.25
4 834 149
3071-37-2130
s : 810.7
23.00
35.24
4 834 150
3071-37-3713
s : 810.5
23.00
35.24
4 834 145
3071-36-5397
s : 805.5
22.86
35.23
4 834 146
3071-36-8981
s : 805.4
22.86
35.23
4 834 147
3071-36-8564
s : 815.9
23.16
35.22
4 834 153
3071-46-0445
s : 1073.6
30.69
35.22
4 834 154
3071-46-2326
s : 847
22.95
33.17
4 834 155
3071-46-4110
s : 730
22.23
27.96
30.70
4 834 151
3071-45-5894
s : 673.5
22.86
27.81
20.19

141.87
4 834 196
3071-38-9171
s : 660.3
28.70
23.00
28.70
4 834 371
s : 47755.1
4 834 195
3071-46-8866
s : 1794
34.45
12.92
26.16
5.66
3.70
56.63
22.35
12.43
17.73
25.79
65.11

3071-39-5476
s : 683.9
32.18
R: 40.00
10.33
4 834 208
3071-39-4064
s : 383.9
4 834 198
3071-39-7931
s : 1085.2
R: 40.00
17.73
R: 40.00
10.33
11.14
26.79
11.50
4.15
7.40
28.35
12.24
16.11
8.60
R: 20.00
9.44
4 834 196
3071-39-7931
s : 1085.2
40.00
4 834 197
3071-39-9615
s : 720
40.00
4 834 204
3071-49-0802
s : 720
40.00
4 834 198
3071-48-2189
s : 720
40.00
4 834 199
3071-48-3376
s : 720
40.00
4 834 200
3071-48-4663
s : 720
40.00
4 834 201
3071-48-5851
s : 720
40.00
4 834 202
3071-48-7138
s : 720
40.00
4 834 203
3071-48-8425
s : 720
40.00
4 834 214
3071-48-9612
s : 720
40.00
4 834 208
3071-57-1194
s : 1072.5
45.90
48.34
4 834 209
3071-57-2386
s : 1197.5
48.34
3.27
4 834 210
3071-57-4270
s : 2207.3
44.03
17.73